



Inzameldata
kunnen veranderen.
Kijk daarom op
mijnafvalwijzer.nl
of op de app
Afval M-G.

Aan de bewoners van:

Koopmanslaan 14
9939 PG TJUCHEM

Januari

maandag	3	GFT-afval
dinsdag	4	Kerstbomen
woensdag	5	Textiel
dinsdag	11	Restafval
vrijdag	14	Verpakkingen
maandag	17	GFT-afval
dinsdag	25	Restafval
woensdag	26	Grofvuil
vrijdag	28	Verpakkingen
maandag	31	GFT-afval

Februari

woensdag	2	Textiel
dinsdag	8	Restafval
vrijdag	11	Verpakkingen
maandag	14	GFT-afval
dinsdag	22	Restafval
woensdag	23	Grofvuil
vrijdag	25	Verpakkingen
maandag	28	GFT-afval

Maart

woensdag	2	Textiel
dinsdag	8	Restafval
vrijdag	11	Verpakkingen
maandag	14	GFT-afval
maandag	14	Takken
dinsdag	22	Restafval
woensdag	23	Grofvuil
vrijdag	25	Verpakkingen
maandag	28	GFT-afval
woensdag	30	Textiel

April

maandag	4	GFT-afval
dinsdag	5	Restafval
vrijdag	8	Verpakkingen
maandag	11	GFT-afval
zaterdag	16	GFT-afval
dinsdag	19	Restafval
woensdag	20	Grofvuil
vrijdag	22	Verpakkingen
maandag	25	GFT-afval

Mei

maandag	2	GFT-afval
dinsdag	3	Restafval
vrijdag	6	Verpakkingen
maandag	9	GFT-afval
maandag	16	GFT-afval
dinsdag	17	Restafval
vrijdag	20	Verpakkingen
maandag	23	GFT-afval
woensdag	25	Grofvuil
woensdag	25	Textiel
maandag	30	GFT-afval
dinsdag	31	Restafval

Juni

vrijdag	3	Verpakkingen
zaterdag	4	GFT-afval
maandag	13	GFT-afval
dinsdag	14	Restafval
vrijdag	17	Verpakkingen
maandag	20	GFT-afval
woensdag	22	Textiel
maandag	27	GFT-afval
dinsdag	28	Restafval
woensdag	29	Grofvuil

Juli

vrijdag	1	Verpakkingen
maandag	4	GFT-afval
maandag	11	GFT-afval
dinsdag	12	Restafval
vrijdag	15	Verpakkingen
maandag	18	GFT-afval
woensdag	20	Textiel
maandag	25	GFT-afval
dinsdag	26	Restafval
woensdag	27	Grofvuil
vrijdag	29	Verpakkingen

Augustus

maandag	1	GFT-afval
maandag	8	GFT-afval
dinsdag	9	Restafval
vrijdag	12	Verpakkingen
maandag	15	GFT-afval
woensdag	17	Textiel
maandag	22	GFT-afval
dinsdag	23	Restafval
woensdag	24	Grofvuil
vrijdag	26	Verpakkingen
maandag	29	GFT-afval

September

maandag	5	GFT-afval
dinsdag	6	Restafval
vrijdag	9	Verpakkingen
maandag	12	GFT-afval
woensdag	14	Textiel
maandag	19	GFT-afval
dinsdag	20	Restafval
woensdag	21	Grofvuil
vrijdag	23	Verpakkingen
maandag	26	GFT-afval

Oktober

dinsdag	4	Restafval
vrijdag	7	Verpakkingen
maandag	10	GFT-afval
woensdag	12	Textiel
maandag	17	Takken
dinsdag	18	Restafval
woensdag	19	Grofvuil
vrijdag	21	Verpakkingen
maandag	24	GFT-afval

November

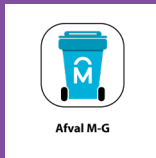
dinsdag	1	Restafval
vrijdag	4	Verpakkingen
maandag	7	GFT-afval
woensdag	9	Textiel
dinsdag	15	Restafval
vrijdag	18	Verpakkingen
maandag	21	GFT-afval
woensdag	23	Grofvuil
dinsdag	29	Restafval

December

vrijdag	2	Verpakkingen
maandag	5	GFT-afval
woensdag	7	Textiel
dinsdag	13	Restafval
vrijdag	16	Verpakkingen
maandag	19	GFT-afval
woensdag	21	Grofvuil
dinsdag	27	Restafval
vrijdag	30	Verpakkingen

Afval-app

Heeft u hem al?
Download gratis de app Afval M-G en vergeet nooit meer een ophaaldag!



Restafval

Alles wat geen GFT-afval, verpakkingsmateriaal uit huishoudelijk afval, textiel, chemisch afval, glas of papier is, kan in de grijze container. We zamelen het restafval 1x per 2 weken in. U betaalt per lediging. Bewoners van hoogbouw gebruiken ondergrondse verzamelcontainers.



Groente- fruit- en tuinafval (GFT)

Etensresten, aardappel- en fruitschillen, gras, bloemen en ander groente- of tuinafval, het kan allemaal in de GFT-container. In de warme periode, van 1 april tot 1 oktober, zamelen we het GFT-afval elke week in. In de andere maanden komen we 1x per 2 weken langs. We zamelen GFT gratis in.

Aanbieden restafval en GFT-container

- Zet de container op de inzameldag vóór 07.00 uur aan de straat.
- De container mag niet zwaarder zijn dan 80 kilo.
- Zorg ervoor dat de deksel dicht is.
- Plaats de container met de klepopening richting de straat.
- Zorg voor een minimale ruimte van 50 cm tussen 2 containers of obstakels.
- Los afval naast de container nemen we niet mee.

Verpakkingsafval

Onder andere chipszakken, blikjes drinken, lege doordrukstrips voor medicijnen, aluminium schaaltes waar eten in zat, lege flacons voor wasmiddelen horen bij het verpakkingsafval. De verpakkingen mogen niet groter dan 5 liter zijn. Kijk op www.afvalscheidingwijzer.nl wat wel en wat niet in de inzamelzak mag. We zamelen verpakkingsafval 1x per 2 weken gratis in.

Verpakkingsafval kunt u aanbieden in de speciale inzamelzakken. Deze zijn gratis verkrijgbaar bij de Afvalbrengpunten en op diverse andere locaties in onze gemeente. Kijk voor een overzicht op mijnafvalwijzer.nl of de app Afval M-G.

Aanbieden inzamelzakken

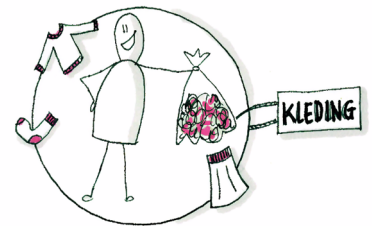
- Leg de zakken voor 07.00 uur op de inzameldag aan de straat.
- Maak bij harde wind de inzamelzakken vast.
- Zorg ervoor dat de verpakkingen leeg zijn.
- Laat de dop op de verpakking.
- Doe geen ander afval in de inzamelzak.
- Hoogbouw: plaats de inzamelzakken op minimaal 3 meter afstand van de metalen plaat rond de ondergrondse verzamelcontainers.

Oud papier

Schoon papier en karton horen bij het oud papier en wordt gratis ingezameld. In de voormalige gemeente Hoogezand-Sappemeer zamelen we 1x per 4 weken in via de container (zie de Afvalkalender voor data). In de voormalige gemeenten Slochteren en Menterwolde wordt het oud papier ingezameld door verenigingen; zie voor de inzameldata de lokale huis-aan-huis kranten. Oud papier mag ook in de ondergrondse papiercontainers, deze staan bijna bij ieder winkelcentrum. U kunt het ook gratis inleveren bij de Afvalbrengpunten (Verlengde Veenlaan 1 in Slochteren of Van Neckstraat 13 in Hoogezand).

Textiel

Alle schone en droge textiel, denk aan kleding, schoenen en lakens kunt u gratis aanbieden. Ook als dat kapot is (bijvoorbeeld versleten sokken en ondergoed). Het textiel kunt u in gewone (vuilnis)zakken aan de weg zetten voor 07.00 uur op de dag van de inzameling. In de voormalige gemeenten Hoogezand-Sappemeer en Slochteren zamelen we het textiel 1x per 4 weken in. In de voormalige gemeente Menterwolde komen we 1x per maand langs; zie voor de inzameldata de lokale huis-aan-huis kranten. Het aanbieden van textiel is gratis.



Grofhuisvuil

Grofhuisvuil is al het huishoudelijk afval dat niet in de (ondergrondse) restafvalcontainer past en waar geen schadelijke stoffen in zitten of een stekker heeft. Denk aan een strijkplank, (tuin)meubels, bedden en vloerbedekking.

Aanmelden

- Aanmelden kan tot en met de dinsdag voorafgaand aan de route via 0598 - 37 37 37.
- Geef duidelijk aan wat u aan wilt bieden en hoeveel.
- U betaalt per 1m³ afval (ook als u minder dan 1m³ aanbiedt).
- U ontvangt achteraf per post de rekening.
- Zet uw grofhuisvuil op de inzameldag vóór 07.00 uur op de afgesproken plaats.
- Plaats het op een voor de kraanwagen bereikbare plek op openbaar terrein (dus op ruime afstand van obstakels zoals bomen, heggen, lantaarnpaal, tuinhokjes of geparkeerde auto's).

Brandbare, giftige of bijtende stoffen

Schoonmaakmiddelen, verf, medicijnen, batterijen, spaarlampen en oliën kunt u gratis inleveren bij de Afvalbrengpunten. Ook elektrische apparaten kunt u hier gratis inleveren. Batterijen kunt u ook bij diverse winkels inleveren. Oude medicijnen levert u in bij de apotheek.

Takkenroute

In het voor- en najaar rijden we de Takkenroute. Grof snoeiafval van alles wat gegroeid en/of gebloeid heeft in de tuin kunt u dan gratis aanbieden. U mag maximaal 3 kuub per adres aanbieden. Aanmelden kan tot en met de vrijdag voor 12.30 uur voorafgaand aan uw route. Kijk voor alle spelregels op mijnafvalwijzer.nl of de app Afval M-G.

Handig om te weten: tuinafval kunt u ook gratis inleveren op het Groen Afvalbrengpunt, Vosholen 101a in Sappemeer.

Kerstbomen

Kerstbomen (zonder versiering, kluit en kruis) worden na de feestdagen gratis huis-aan-huis ingezameld.

Informatie

Alle informatie over het aanbieden/afvoeren van afval en de actuele openingstijden van de Afvalbrengpunten staan op mijnafvalwijzer.nl of download de app Afval M-G. Handige informatie over afval scheiden vindt u op www.afvalscheidingswijzer.nl.

